

DIBAL

BILANCE GAMMA 500



SERIE STAR

- Le bilance **SERIE STAR** appartengono alla **GAMMA 500**, la nuova famiglia di bilance DIBAL che emerge per design, tecnologia e prestazioni.



Portate

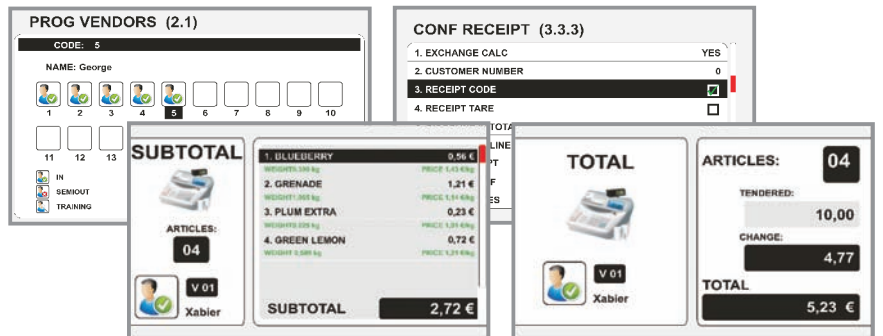
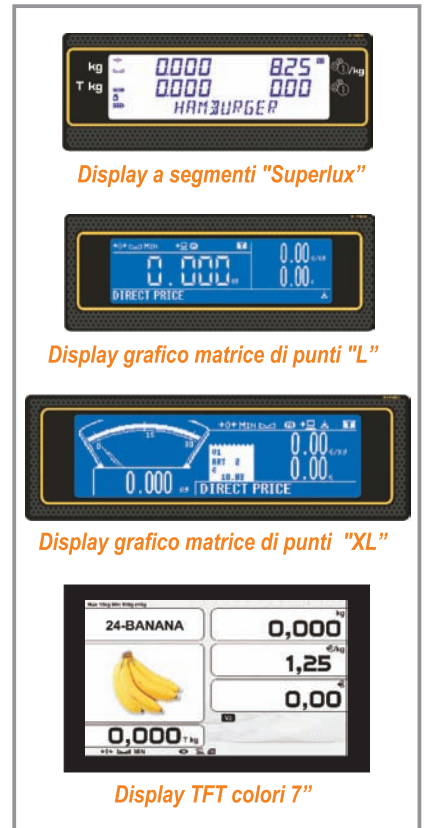
- Mono-range (3.000 divisioni):**
15 kg - 5g
30 kg - 10g
- Multi-range (3.000 divisioni):**
6 kg - 2g # 15 kg - 5g
15 kg - 5g # 30 kg - 10g
- Mono-range (6.000 divisioni):**
12 kg - 2g
30 kg - 5g

Mássime prestazioni

- 10.000 articoli, 20 operatori e fino a 95 tasti di PLU diretti** (vedi tabella dei modelli).
- Completa informazione per ogni PLU:**
 - Prezzo normale e di offerta.
 - Prezzo per differenze di peso e per kg/100 g.
 - 3 nomi di 20 caratteri.
 - 20 testi liberi di 24 caratteri.
 - 1 testo di 1.024 caratteri (S-545, S-547).
 - Codice di rendibilita'.
- Informazioni di vendita e gestione:** vendite (per articolo, venditore, fasi orarie, ultimo mese...), margini, situazione del cassetto di monete, Plu modificati, ecc.
- Comunicazioni rapide ed affidabili** tra bilance, con computer ed anche con dispositivi mobili, mediante l'applicazione **DWS (Dibal Web Server)**.

Display e visualizzazioni

- La bilancia **SERIE STAR** dispone di **4 tipi di display**. Tutti permettono visualizzazioni di peso, prezzo, importo e tara, operatori attivi e nome del prodotto.
- I **displays di tipo grafico** mostrano anche: logotipi, codici di rendimento e messaggi di avviso, nel lato venditore, pubblicità con sistema di schermate ed effetti di animazione... e permettono all'utente di scegliere tra **4 diversi "design di schermo"** quello che meglio si adatti alle sue necessità.
- Inoltre, le bilance in formato **Doppio Corpo, Torre e Pensile in acciaio inox** offrono l'opzione di display **TFT 7"** di alta risoluzione a Colori, tanto nel lato venditore, come nel lato acquirente.
- Il **display a colori** permette di mostrare **foto dei prodotti** durante le operazioni di vendita, come **immagini pubblicitarie** quando la bilancia si trova a riposo.
- Le presentazioni delle immagini pubblicitarie del display a colori, come anche l'ordine di apparizione si possono realizzare dall'applicazione **Dibal DFS** o **dalla bilancia stessa**.



Display COLORI. Esempio schermate display di vendita e di configurazione



Stampe

Stampante di 2" (54 mm) di alta risoluzione e velocità: fino a 100 mm/secondo (60 mm/s nel modello S-540 B batteria interna).

Scontrini:

- Fino a 75 linee.
- 2 formati fissi e 2 programmabili.
- 4 logotipi per scontrino.
- Nome operatore.
- 9 modi di pagamento.
- Totale in Euro, vecchia moneta nazionale ed altre 2 monete distinte.
- Sconto per linea e in totale.
- Punti di fedeltà.
- Clienti "a conto".
- Ricette.

Etichette:

- 20 formati fissi + 40 programmabili.
- Da 30x30 fino a 60x150 mm.
- 100 logotipi.
- 60 campi di informazione.
- 100 testi programmabili.
- Modi pre-imbustato manuale ed automatico.
- 3 livelli di etichette di totali.
- Stampa di "n" etichette.
- Stampa con rotazione di 90°, 180° e 270°.
- Regolazione automatica di "opto" sensore carta.
- Etichettatura tra un peso minimo e massimo preventivamente stabiliti ("checkweigher").
- Data di scadenza globale.
- Lotto alfanumerico.

Cassetto (stampante di etichette)

Cambio istantaneo del rotolo, mediante sistema di "cassetto".

Linerless (rotolo adesivo senza carta di supporto):

- I modelli S-545 e S-547 possono essere acquistati con l'opzione "linerless", per rotoli di etichetta o ticket adesivo continuo senza carta di supporto.
- Il "linerless" rispetta l'ambiente, poiché non si generano residui di carta di supporto.



- La bilancia "linerless" può stampare etichette di lunghezza variabile – con ottimizzazione massima del rotolo– e scontrini adesivi che si usano, per esempio, per chiudere la borsa.

- Inoltre, permette di stampare anche in rotoli con scontrino o etichetta convenzionali, cambiando la "cartuccia caricatore" ed il modo di lavoro.



Codici a barre

La bilancia **SERIE STAR** può stampare, in scontrini ed etichette, codici di barre **EAN-13**, **GS1 DataBar** ed **EAN-128**.

Inoltre, permettono la **connessione di scanner alimentato elettricamente dalla bilancia (5VDC)**, per la lettura di codici a barre.



Tracciabilità genérica (etichette)

Include la **regolamentazione europea vigente sulla tracciabilità del bovino**.

10 classi di tracciabilità genérica (per carne, pesce, frutta, verdura, ecc) e **fino 99 prodotti**.

Formati

□ **Bassa**, con stampante per etichette/scontrini.

□ **Torre**, con stampante per etichette/scontrini.



Semplicità di programmazione e uso

La **SERIE STAR** è stata progettata pensando agli **utenti**, e agli addetti ai **servizi di assistenza tecnica**:

- **Menù "Drill-Down"**.
- **Stampa dei menù** nella bilancia.
- **Tasti di accesso diretto ai menù di programmazione**: per cambiare un prezzo, inserire un nuovo PLU o operatore, ottenere una relazione delle vendite, ecc.
- **Accesso diretto a 999 Plu** nella tastiera.
- **Ricerca PLU per numero**.
- **Ricerca PLU per nome**: scrivendo i caratteri iniziali del nome, il display continua a mostrare tutti gli articoli coincidenti.

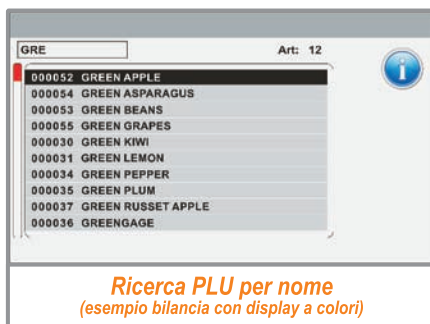
- **Sistema di "Macro" programmabili**: registrazione di una sequenza di tasti, per creare un "accesso diretto" a qualunque programmazione: variazione del numero di lotto, entrata ai parametri di programmazione, riapertura scontrini, elenchi, ecc.

A seconda del formato, le bilance della **SERIE STAR** dispongono di tante macro come tasti di PLU diretti, ed inoltre, si avvalgono di 10 tasti specifici di macro.

- **Sicurezza**: password configurabili.



Stampa dei menù dalla bilancia



Ricerca PLU per nome (esempio bilancia con display a colori)

Modo fiscale (a seconda del paese)

Se si attiva questa opzione, la bilancia conserva una **copia di ogni scontrino stampato**, e permette la stampa di un elenco degli stessi e mantenendo i **numeri di scontrino consecutivi** durante tutto il periodo fiscale.

Gestione degli stock nella bilancia

- **Entrata** delle esistenze iniziali.
- **Registro di vendite**, scarico dello stock.
- Visualizzazione e stampa di **informazioni di stock per ogni PLU**.
- **Aggiornamento dello stock** dopo l'inventario.
- **Invio dell'informazione a PC**.



Gestione degli stock



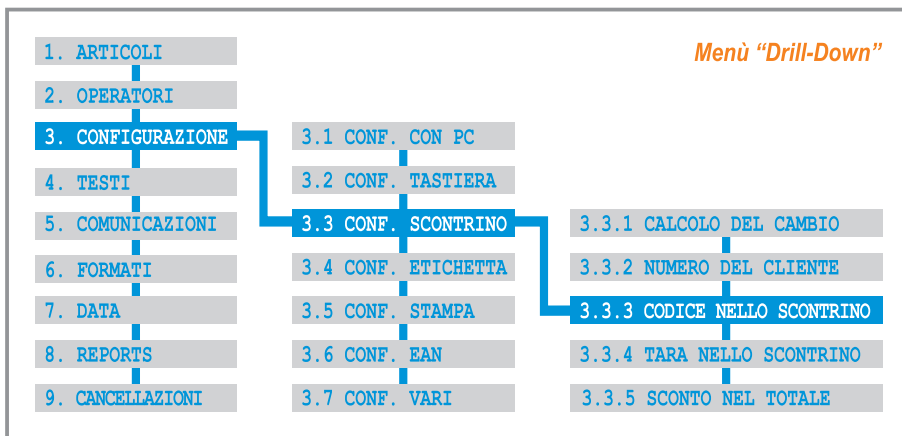
Sistema di macro



Accesso diretto ai menù



Accesso diretto a 999 PLU



Menù "Drill-Down"

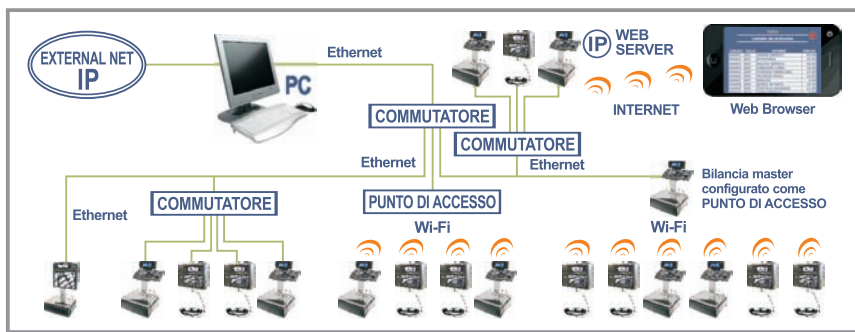
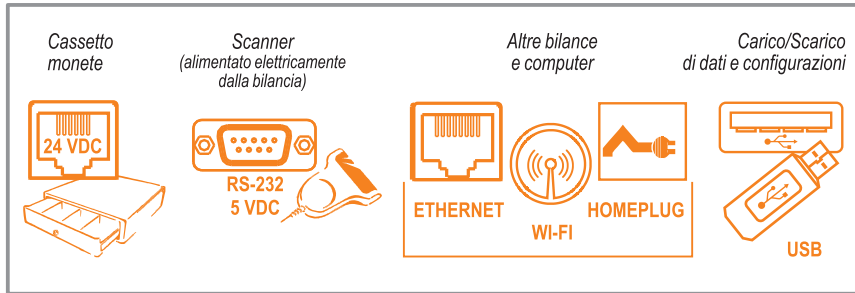
□ **Doppio Corpo**, con stampante per scontrini, per etichette/scontrini o con 2 stampanti: scontrini + etichette.

□ **Pensile in ABS**, con stampante per scontrini, per etichette/scontrini o con 2 stampanti: etichette + scontrini.



Collegamenti

- I collegamenti tra bilance, e di queste col computer, si realizzano attraverso **Ethernet TCP/IP** o, opzionalmente, mediante **Wi-Fi (802.11)** o **Homeplug**.
- **Interconnessione** fino a 16 bilance per sezione, in configurazione di "master + slave" o di "master + submaster + slave".
- **Porta USB**: permette di collegare un dispositivo di memoria esterno, per copiare o ripristinare i dati e le configurazioni della bilancia, come di salvare un listato delle vendite.



Facilita' di manutenzione

- **Locale/remoto, con/senza assistenza.**
- **Versióni di software interno (firmware) aggiornabile tramite PC.**
- **Consultazione e modifica on line dei parámetros técnicos**, mediante software opzionale DWS (Dibal Web Server).
- **Accesso a tutti i componenti non metrico-legali, senza bisogno di manomettere i sigilli metrici della bilancia.**

Alimentazione eléctrica - Batterie

- **Alimentazione a Rete:** 110 o 230 VDC.
- **Batteria "anti black-out"**, disponibile opzionale a seconda del modello.
- **Modello S-540 B**, con **batteria interna ricaricabile** di grande autonomia: fino a **52 ore**. (calcolata per 1.500 scontrini, con 3 articoli per scontrino).*
- Connessione a **batteria esterna** opzionale.

* Display a segmenti senza retroilluminazione. I tempi di carica ed autonomia possono variare considerevolmente in funzione della temperatura, età e stato delle batterie, uso della retroilluminazione, frequenza di impiego della stampante, interconnessione, etc.

DIMENSIONI

□ **BASSA** Piatto: 360 x 260
 375 180 470

□ **TORRE** Piatto: 360 x 260
 375 180 470 565 585 (display a colori)

□ **PENSILE ACCIAIO INOX** 405 690 730 (display a colori) 120

□ **PENSILE ABS** 395 700 190

Piatto (per pensile):
 - Semi-tondo: Ø 310 - Liscio: 360 x 280
 - Tondo: Ø 310 - Italiano: 387 x 330

□ **DOPPIO CORPO** 547 580 (display a colori) 375 470

□ **SELF-SERVICE** 680 375 375

Piatto: 360 x 280

Dimensioni in mm

- **Pensile in acciaio inox**, con stampante per scontrini, per etichette/scontrini o con 2 stampanti: scontrini + etichette.



- **Self-service**, con stampante per etichette.



Versióni (N° di Tasti)

S-545	100
SELF-SERVICE	208

Software per PC

■ **Applicazioni Windows**, per collegare le bilance **SERIE STAR** al PC:

RMS: Retail Management Software
DLD: Dibal Label Designer

- **RMS+DLD**: programmazione di bilance, disegno di scontrini/etichette (DLD), come **gestione commerciale** e dei dati ricevuti dalle bilance (elenchi, fatturazione, magazzini, clienti, offerte, ecc).

DFS: Dibal Friendly Software
DLD: Dibal Label Designer

- **DFS+DLD**: programmazione di bilance, disegno di scontrini/etichetta, DLD, ed invio/ricezione di dati ed elenchi completamente personalizzabili. Emerge per la sua **facilità di uso, alta velocità di comunicazioni ed invio simultaneo di dati a tutte le bilance**.

■ Inoltre, Dibal dispone di **mezzi di integrazione** attraverso Windows o Linux, per facilitare la comunicazione col **"Back-Office" del cliente**.

Web Server

■ Le bilance della **SERIE STAR** possono includere il software **DIBAL WEB SERVER (DWS) integrato**, permettendo di colloquiare con ogni bilancia –conoscendo il suo IP– da qualunque computer o dispositivo mobile con navigatore di internet (smartphone, tablet...).

Accesso protetto mediante vari livelli di password.

■ Mediante l'applicazione **DWS**, possono essere **consultati e/o modificati numerosi dati** delle bilance in forma remota:

► **Servizio Tecnico.**

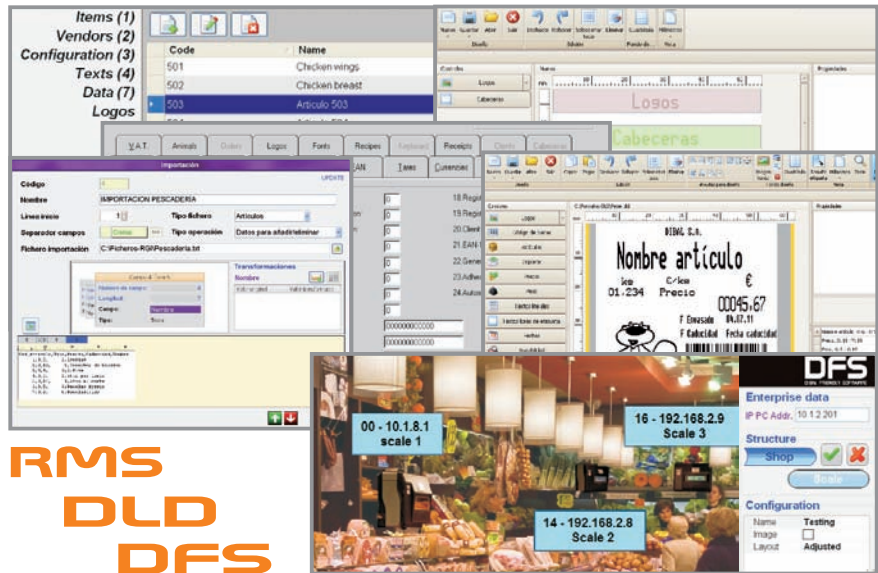
Consultazione e/o modifica di parametri tecnici.

► **Informazione di Vendite.**

Consultazione di vendite totali e dettagliate.

► **Informazione e Gestione.**

Listati e variazioni "on-line".



RMS
DLD
DFS



DWS

Tabella dei Modelli

OPZ. = Opzionale.

* Utilizzando il tasto Shift e quello Operatore.

** Eccetto in formato Pensile ABS.

MODELLO	FORMATO					DISPLAY			PLU				STAMPANTE		COLLEGAMENTI					BATTERIA							
	BASSA (B)	TORRE (T)	DOBPIO CORPPO (DC)	PENSILE ABS (PA)	PENSILE. A. INOX (PI)	SELF-SERVICE (SS)	LCD SEGMENTI	LCD GRAFICO L	LCD GRAFICO XL	TFT COLORI 7"	TOTALI PLU	PLU DIRETTI (massimo a seconda del formato)	MACRO (massimo a seconda del modello e del formato)	OPERATORI	TIPO CARTA	VELOCITA' (massima in secondi)	LINERLESS	INTERCONNESSIONE (ETHERNET) N° DI BILANCE	ETHERNET TCP/IP		WI-FI IEEE 802.11	HOMEPLUG	SCANNER	CASSETTO MONETE	PORTA USB	ALTA CAPACITA' + CONNES. BATT. ESTERNA	ANTI BLACK-OUT + CONNES. BATT. ESTERNA
S-540			•	•	•		•	OPZ.	OPZ.		10.000	60x2 + 19x2*	60	20	Scontrino	100		16	•	OPZ.	OPZ.	•	•	•	•	OPZ.**	
S-540 B				•			•	OPZ.	OPZ.		10.000	60x2 + 19x2*	60	20	Scontrino	60		16	•	OPZ.		•	•	•	•		
S-540 COLORI				•	•			OPZ.	OPZ.	•	10.000	60x2 + 19x2*	60	20	Scontrino	100		16	•	OPZ.	OPZ.	•	•	•	•	OPZ.	
S-545	•	•	•	•	•	•	•	OPZ.	OPZ.		10.000	30x2 + 19x2* (B) 60x2 + 19x2* (PA, PI) 90x2 + 19x2* (T) 95x2 + 19x2* (DC) 100-150-208 (SS)	30 (B) 60 (PA, PI) 90 (T) 95 (DC) 100 (SS)	20	Etiche. e Scontr. (solo etichetta in formato Self-service)	100	OPZ.	16	•	OPZ.	OPZ.	•	•	•	•	•	OPZ.**
S-545 COLORI	•	•		•				OPZ.	OPZ.	•	10.000	60x2 + 19x2* (PI) 90x2 + 19x2* (T) 95x2 + 19x2* (DC)	60 (PI) 90 (T) 95 (DC)	20	Etiche. o Scontr.	100	OPZ.	16	•	OPZ.	OPZ.	•	•	•	•	OPZ.	
S-547			•	•	•	•	•	OPZ.	OPZ.		10.000	60x2 + 19x2*	60	20	2 stamp.: E. e S.	100	OPZ.	16	•	OPZ.	OPZ.	•	•	•	•	OPZ.**	
S-547 COLORI			•		•			OPZ.	OPZ.	•	10.000	60x2 + 19x2*	60	20	2 stamp.: E. e S.	100	OPZ.	16	•	OPZ.	OPZ.	•	•	•	•	OPZ.	